

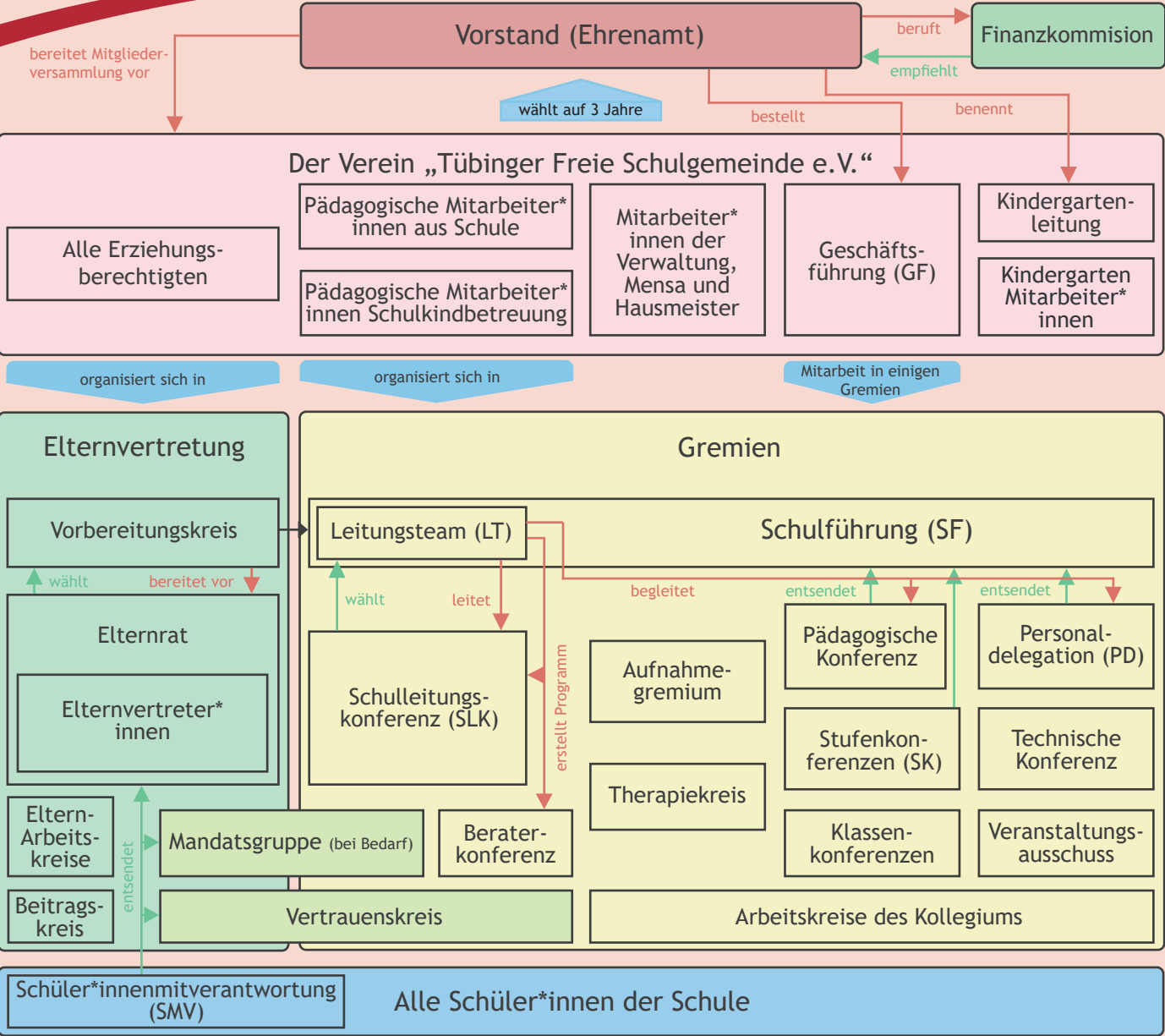
Mitarbeitende der Tübinger Freien Waldorfschule, Kindergarten und Betreuung (07.09.2024)



1 A.Flörli	2 U.Heck	3 T.Trost	4 J.Moosmann	5 R.Kiviet	6 P.Sieger	7 A.Gottschalk	8 P.Engst	9 M.Eule	10 M.Deichmann
11 V.Muzzulini-Brusch	12 C.Burghart	13 F.Pötzl	14 A.Gauder	15 K.Fichtner	16 R.Beck	17 G.Marquardt	18 A.Wagner	19 R.Bethge	20 R.Schneider
21 H.Zlatkovsky	22 L.Uri-Khob	23 I.Schmeel	24 D.Knobelspies	25 E.Küker	26 D.Pitz	27 G.Salzmann-Heck	28 J.Raßl	29 J.Köhler	30 A.Kniewasser
31 E.Amann	32 F.Lenger	33 N.Fortenbacher	34 S.Sass	35 A.Höyng	36 A.Lambert	37 N.Moritz	38 M.Strauß	39 M.Hettich	40 E.Friebe
41 C.Günther	42 P.Gomez	43 N.Auerbach-Köster	44 S.Losso	45 S.Schmusch	46 I.Mölter	47 S.Trott	48 L.Nguyen	49 J.Kölle	50 H.Albrecht
51 V.Kachler	52 E.Schleuss	53 K.Reibold	54 M.Bauknecht	55 Ru.Beck	56 C.Stadelmann	57 O.Sitner	58 T.Piroyansky	59 I.Körner	60 J.Stott
61 N.Kirchmann	62 T.Pascheka	63 G.Silagadze	64 J.Michel	65 K.Moosmann	66 A.Lzicar	67 S.Kramer	68 J.Hübner	69 A.Wehrmann-Fonticelli	70 J.Bauer
71 E.Giovanelli	72 R.Zoth	73 N.Kostyukova	74 L.Bolshakova	75 K.Del Bagno	76 R.Lambert	77 B.Zaghi	78 S.Breuer	79 S.Guevara	80 E.Georgieva
81 C.Ketterer	82 T.Rall	83 B.Erhard	84 C.Reiff	85 V.Dehlinger	86 G.Eickhoff	87 Y.Rösener	88 S.Reifferscheid	89 U.Kruse	90 E.Windhoff

Organigramm

Tübinger Freie Waldorfschule und Kindergarten Rotdornweg
(Stand: Januar 2025)



Informationen
über Zuständigkeiten
und Ansprechpartner*innen

Schuljahr 2024/2025



Waldorfkindergarten
Tübinger Freie Waldorfschule

Anschrift: Rotdornweg 30, 72072 Tübingen
Telefon: 07071/60970
E-Mail: info@waldorfschule-tue.de
Website: www.waldorfschule-tuebingen.de
Instagram: [waldorfschule_tuebingen](https://www.instagram.com/waldorfschule_tuebingen)

Die Tübinger Freie Schulgemeinde e.V. von A-Z

Mehr Informationen gibt es auf unserer Website:



Außerschulische Betreuung

Ich habe Fragen zur außerschulischen Betreuung und möchte mein Kind anmelden:

Kernzeitbetreuung

(schulergänzend bis maximal 15.00 Uhr):

Kernzeit A: schulkindbetreuung-a@waldorfschule-tue.de

Kernzeit B: schulkindbetreuung-b@waldorfschule-tue.de

Kernzeit C: schulkindbetreuung-c@waldorfschule-tue.de

Hort (familienergänzend bis 17.00 Uhr):

hort@waldorfschule-tue.de



Beitragsgesprächskreis

Ich möchte Fragen zum Schulgeld oder zum Kindergartenbeitrag klären: beitragsbuero@waldorfschule-tue.de

Bewerbung

Ich interessiere mich für eine offene Stelle und möchte an unserer Schule mitarbeiten:

bewerbung@waldorfschule-tue.de

Einschulungsgremium / Quereinstieg

Ich möchte mein Kind für die 1. Klasse anmelden:

anmeldung@waldorfschule-tue.de

Ich möchte mein Kind für einen Quereinstieg anmelden:

quereinstieg@waldorfschule-tue.de

Elternrat

Ich habe Ideen und Vorschläge für die Schule, möchte wissen, welche Themen andere Eltern beschäftigen, möchte mich mit anderen Eltern austauschen und vernetzen:

elternrat@waldorfschule-tue.de



Hausmeister

Ich habe Fragen zu Haus, Gelände und Hof: hausmeister@waldorfschule-tue.de

V.l.n.r.: G. Eickhoff, T. Trost

Kindergarten

Ich habe Fragen rund um den Kindergarten: kiga@waldorfschule-tue.de

Ich möchte mein Kind im Kindergarten anmelden:

kiga-aufnahme@waldorfschule-tue.de

Ich möchte pädagogische Fragen rund um mein Kind und unsere Gruppe mit einer Erzieherin besprechen:

v.nachname@waldorfschule-tue.de

[v: 1. Buchstabe im Vornamen]



Kinderschutzbeauftragte

Ich habe Fragen zu seelischer, körperlicher oder sexualisierter Gewalt (nicht nur) in der Schule:

schutzkonzept@waldorfschule-tue.de

KlassenlehrerIn / TutorIn

Ich möchte pädagogischen Fragen rund um mein Kind und unsere Klasse besprechen oder habe Fragen zum Lernstand meines Kindes:

v.nachname@waldorfschule-tue.de

[v: 1. Buchstabe im Vornamen]

(Anfragen an den Förderbereich über Klassenlehrer*innen)

Leitungsteam

Ich habe Fragen und bin unsicher, an wen ich mich wenden kann. Das Leitungsteam

kümmert sich darum, die richtigen Ansprechpartner*innen zu finden: leitungsteam@waldorfschule-tue.de



V.l.n.r.: H. Zlatkovsky, J. Schneider, V. Muzzulini-Brusch

Martinimarkt

Ich habe Fragen rund um den Martinimarkt:

martinimarkt@waldorfschule-tue.de

Mitteilungsblatt

Ich möchte einen Beitrag im Mitteilungsblatt geben:

oeffentlichkeitsarbeit@waldorfschule-tue.de

Personaldelegation

Ich möchte über ein ernsthaftes Problem mit Lehrerinnen oder Lehrern ins Gespräch kommen. Ich habe eine Beschwerde: personaldelegation@waldorfschule-tue.de

Prüfungsbüro

Ich habe Fragen rund um die Prüfungen:

pruefungsbuero@waldorfschule-tue.de

Schulführung

Die SF bearbeitet alle Bereiche der Schulführung, sofern diese nicht aufgrund gesetzlicher Bestimmungen oder bestehender Arbeitsverträge in den Zuständigkeitsbereich von Vereinsvorstand oder Geschäftsführung fallen. Sie hat alle Prozesse im Überblick und Entscheidungsbefugnis.



V.l.n.r.: M. Schlodder, S. Lineal, M. Deichmann, J. Schneider, R. Zoth, D. Pitz, H. Zlatkovsky, V. Muzzulini-Brusch.

Kleines Foto: G. Salzmann-Heck

Schulkrankenschwestern

Ich habe gesundheitliche Fragen zu meinem Kind im schulischen Zusammenhang:

krankenzimmer@waldorfschule-tue.de

Schulmanager

Ich habe Fragen zum Schulmanager oder benötige ein Passwort: it-support@waldorfschule-tue.de



Schulmensa

Ich habe Fragen rund um die Mensa: mensa@waldorfschule-tue.de

V.l.n.r.: J. Ewert, J. Preisser, S. Rex, A. Häring

Schulsozialarbeit

Ich habe erzieherische Fragen, familiäre oder schulische Konflikte, bei denen ich mir Unterstützung oder Beratung wünsche:

schulsozialarbeit@waldorfschule-tue.de

Schulbüro

Ich brauche eine Schulbescheinigung, möchte einen Antrag abgeben, brauche für mein Kind einen Schüler*innen-Ausweis oder möchte mein Kind krankmelden: schulbuero@waldorfschule-tue.de über den Schulmanager oder telefonisch 07071 6097-0

Sirius e.V.

Ich habe Fragen an den Schulförderverein:

sirius@sirius-ev.de

Therapiekreis

Ich möchte therapeutische Maßnahmen für mein Kind besprechen. Ich habe Interesse an einer Kinderbetrachtung: therapiekreis@waldorfschule-tue.de

Vertrauenskreis

Ich suche ein vertrauensvolles Gespräch und Mediation in einem Konfliktfall zwischen Eltern und Mitarbeiter*innen der Schule.

Der Vertrauenskreis besteht je zur Hälfte aus Eltern und Lehrer*innen (3/3).

Kontakt: vertrauenskreis@waldorfschule-tue.de

Verwaltung und Geschäftsführung

Hier werden organisatorische, rechtliche und finanzielle Belange der Schule bearbeitet.



Kontakt:

geschaeftsfuehrung@waldorfschule-tue.de



V.l.n.r.: Geschäftsführerin S. Lineal, D. Kleinhans, A. Lambert, B. Frenzel, N. Auerbach-Köster, K. Leppert, B. Gasperlin, A. Danner, C. Becker. Es fehlt: D. Richter.

Vorstand

Ich habe eine Frage zum Schulverein oder eine generelle Frage oder Anregung zum Schulgeschehen: vorstand@waldorfschule-tue.de



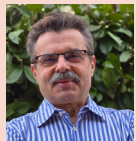
G. Marquardt



M. Schlodder



M. Niedermann



U. Reißler